

Maqistratura üçün məntiqi testlər (1)

1. İki paraşütçü eyni vaxtda təyyarədən tullanır. Onlardan biri 12 dəqiqəyə, ikincisi isə 15 dəqiqəyə yerə çatır. Neçə dəqiqədən sonra ikinci paraşütçü birinciyə nəzərən yerdən iki dəfə hündürdə olacaq?

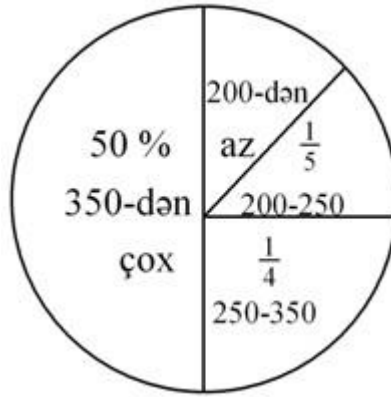
A) 10 B) 8 C) 5 D) 9 E) 6

2. Aşağıdakı cədvələ görə k hansı ədəddir?

+	a	b	c
a		3a	
b			
c	2b	20	k

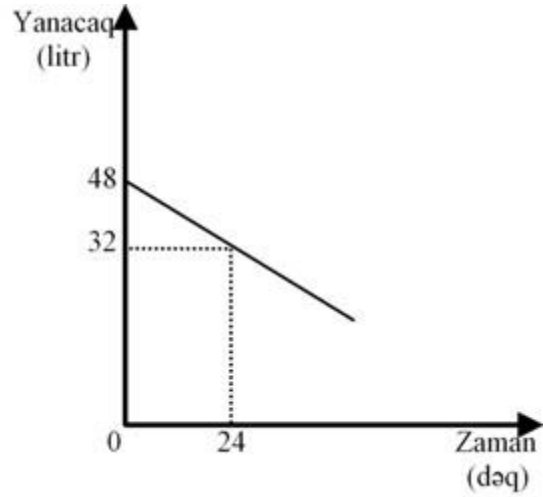
A) 30 B) 25 C) 24 D) 12 E) 18

3. Dairəvi diaqramda bir kursun şagirdlərinin qəbul imtahanında göstərdiyi nəticələr balla göstərilmişdir. Kursda 300 şagird oxumuşdursa, neçə nəfər 200-dən az bal toplayıb?



A) 15 B) 20 C) 5 D) 25 E) 35

4. Aşağıdakı qrafikdə avtomobilin hərəkətə başladığı andan etibarən zamana görə sərf etdiyi yanacaq qrafiki verilmişdir. Qrafikə görə avtomobil hərəkətə başladıqdan 27 dəqiqə sonra çəndə neçə litr benzin qalar?



A) 34 B) 28 C) 32 D) 30 E) 24 5. Verilənlərə görə $N+F$ cəmini tapın.

$$\begin{array}{r}
 \times \quad 426 \\
 \quad \quad ABC \\
 \hline
 \quad \quad DE2 \\
 + \\
 \quad AF04 \\
 \quad \quad 4C6 \\
 \hline
 \quad \quad 60MN2
 \end{array}$$

A) 17 B) 15 C) 16 D) 14 E) 18

6. ●, ■ və ▲ natural ədədlərdir. "?" əvəzinə uyğun olan variantı seçin.

$$\begin{array}{l}
 \bullet \cdot \blacksquare = 96 \\
 \blacksquare \cdot \blacktriangle = 84 \\
 \blacktriangle \cdot \bullet = 56 \\
 \blacksquare \cdot \blacktriangle \cdot \bullet = ?
 \end{array}$$

A) 584 B) 672 C) 720 D) 760 E) 832 7. Verilənlərə görə $A+B$ cəmini tapın.

$$\begin{array}{r}
 \times \quad A4B \\
 \quad \quad 21 \\
 \hline
 + \quad A4B \\
 \quad 1BA6 \\
 \hline
 1AA0B
 \end{array}$$

A) 12 B) 17 C) 16 D) 15 E) 13

8. Dörd rəqəmli ədədi onun dördə birinə bölsək və alınan cavabı dördə bölsək neçə alınar?

A) 1 B) 1111 C) 1001 D) 4 E) 101

9. "?" əvəzinə hansı ədəd yazılmalıdır ?

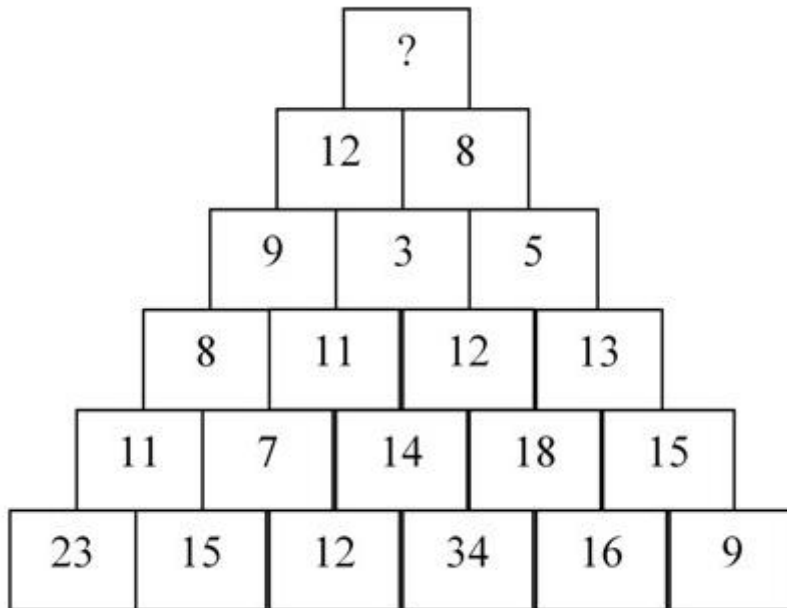
$$a \Delta = a^2 - 9$$

$$\blacksquare b = b^2 - 49$$

$$\blacksquare (4 \Delta) = ?$$

A) 4 B) 2 C) 3 D) 1 E) 0

10. Qanunauyğunluğu müəyyən edin və "?" əvəzinə uyğun olan variantı seçin.



A) 15 B) 10 C) 16 D) 14 E) 12

11. "?" əvəzinə hansı ədəd yazılmalıdır ?

$$a \Delta 2b = a \square b$$

$$6 \Delta 4 = 6 \square c$$

$$c = ?$$

A) 3 B) 2 C) 4 D) 1 E) 6

12. Qanunauyğunluğu müəyyən edin və "?" əvəzinə uyğun olan variantı seçin.

23 28 38 49 ? 70 77

A) 56 B) 64 C) 62 D) 66 E) 58

13. Qanunauyğunluğu müəyyən edin və "?" əvəzinə uyğun olan variantı seçin.

$$32 \diamond 15 = 56$$

$$61 \diamond 27 = 79$$

$$34 \diamond 52 = 77$$

$$81 \diamond 26 = ?$$

A) 89 B) 92 C) 78 D) 98 E) 87

14. Qanunauyğunluğu müəyyən edin və "?" əvəzinə uyğun olan variantı seçin.

1 2 6 16 44 120 ?

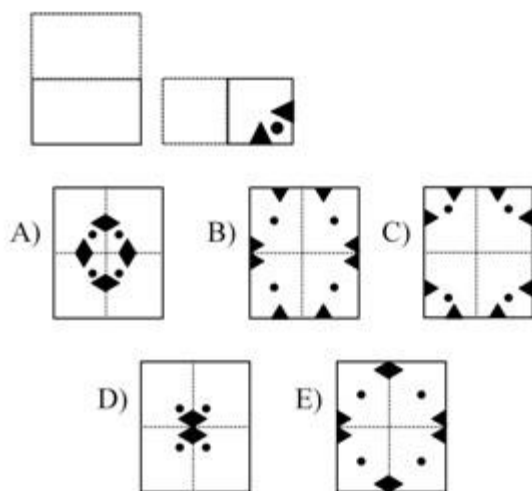
A) 352 B) 376 C) 328 D) 340 E) 384

15. Qanunauyğunluğu müəyyən edin və "?" əvəzinə uyğun olan variantı seçin.

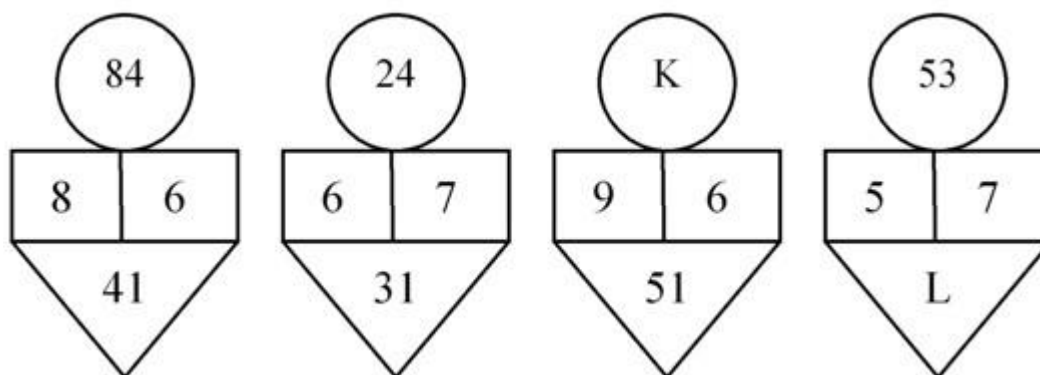
●	10	12	25	18
11	7	—	12	—
21	—	11	—	13
17	9	—	14	?

A) 8 B) 12 C) 9 D) 10 E) 10

16. Dörd yerə qatlanmış vərəqdə kəsiklər edilib. Fikrən vərəqi açın və uyğun olan cavab variantını seçin.

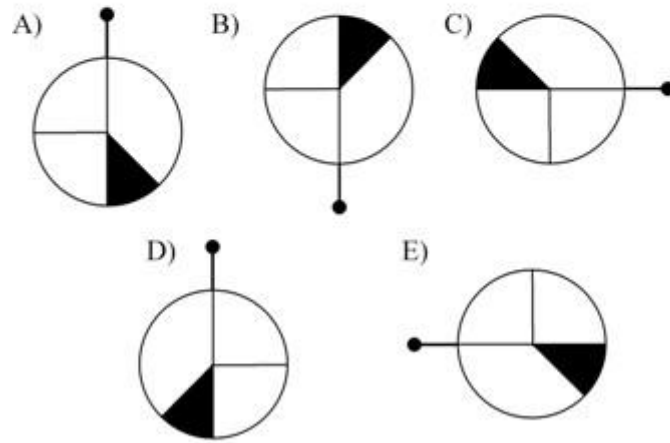
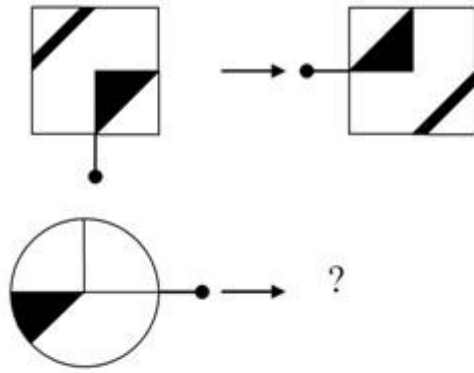


17. Qanunauyğunluğunu müəyyən edin və $K + L$ cəmini tapın.



A) 75 B) 67 C) 82 D) 66 E) 74

18. Qanunauyğunluğunu müəyyən edin və "?" əvəzinə uyğun olan variantı seçin.



19. Qanunauyğunluğu müəyyən edin və "?" əvəzinə uyğun olan variantı seçin.

$$57 \Delta 32 = 98$$

$$78 \Delta 14 = 29$$

$$63 \Delta 25 = 88$$

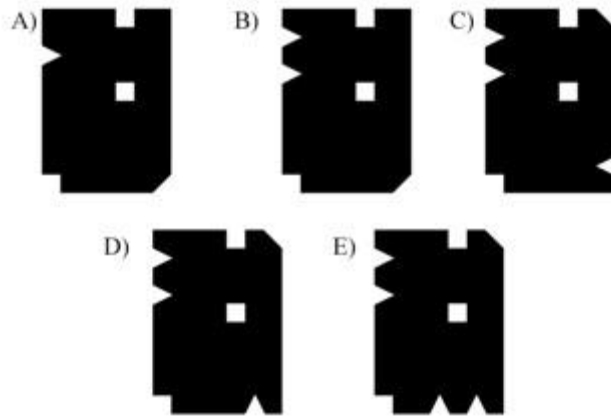
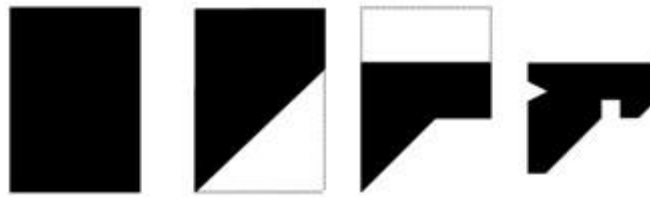
$$37 \Delta 16 = ?$$

A) 33 B) 72 C) 96 D) 35 E) 78

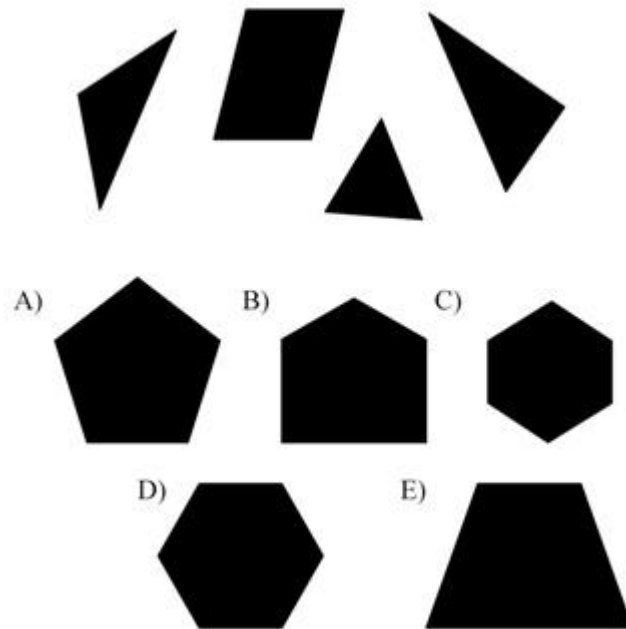
20. 6 nəfərdən müxtəlif tərkibdə neçə 4 nəfərlik qrup yaratmaq olar?

A) 10 B) 15 C) 18 D) 20 E) 24

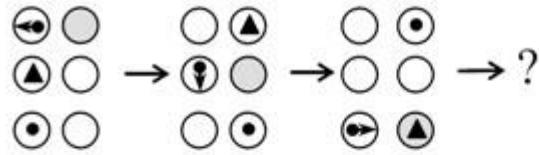
21. Qatlanmış rəngli kağızda kəsiklər edilib. Fikrən kağızı açın və uyğun olan variantı seçin.



22. Verilən hissələrin fikrən birləşməsindən alınan fiquru seçin.

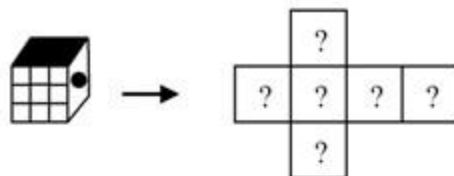


23. Qanunauyğunluğu müəyyən edin və "?" əvəzinə uyğun olan variantı seçin.



- A)
- B)
- C)
- D)
- E)

24. Verilən fiqura uyğun açılışı seçin.



- A)
- B)
- C)
- D)
- E)

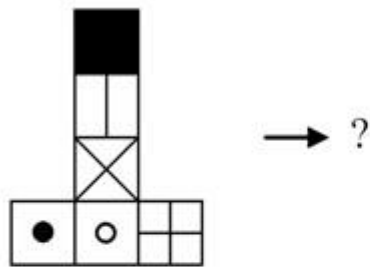
25. Qanunauyğunluğu müəyyən edin və "?" əvəzinə uyğun olan variantı seçin.



- A) B) C)

 D) E)

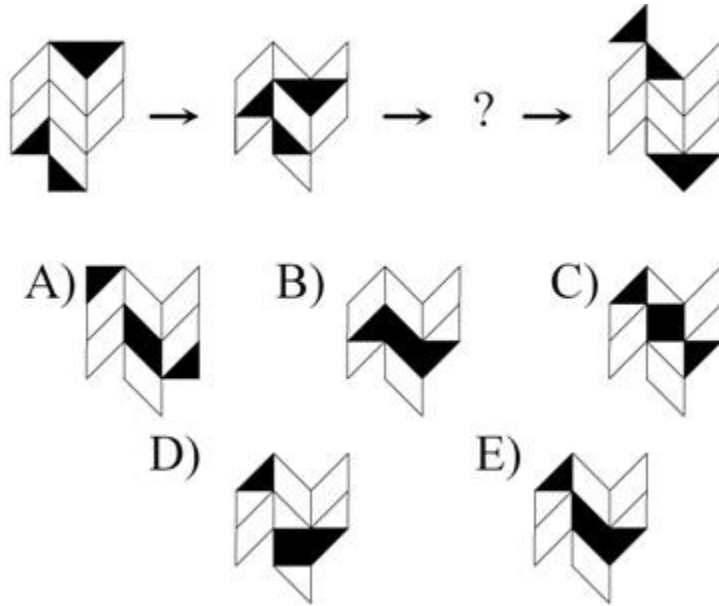
26. Verilən açılışa uyğun variantı seçin.



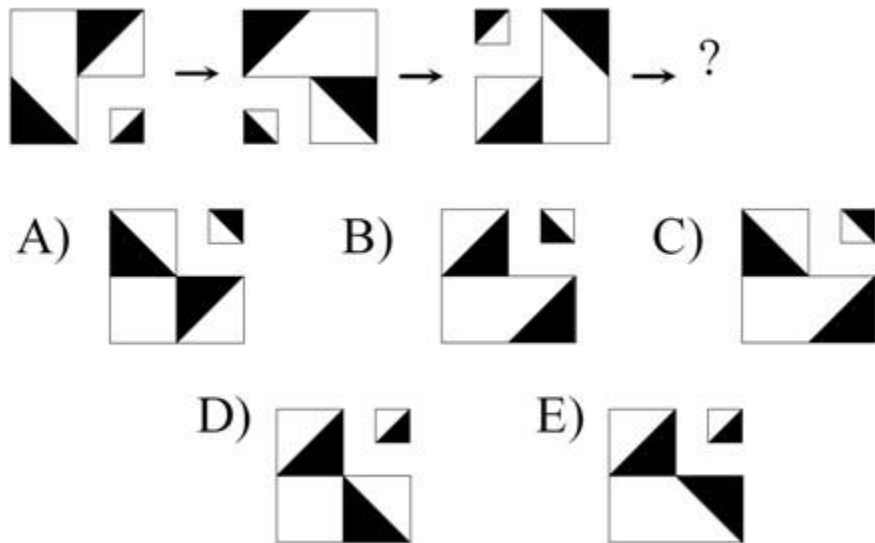
- A) B) C)

 D) E)

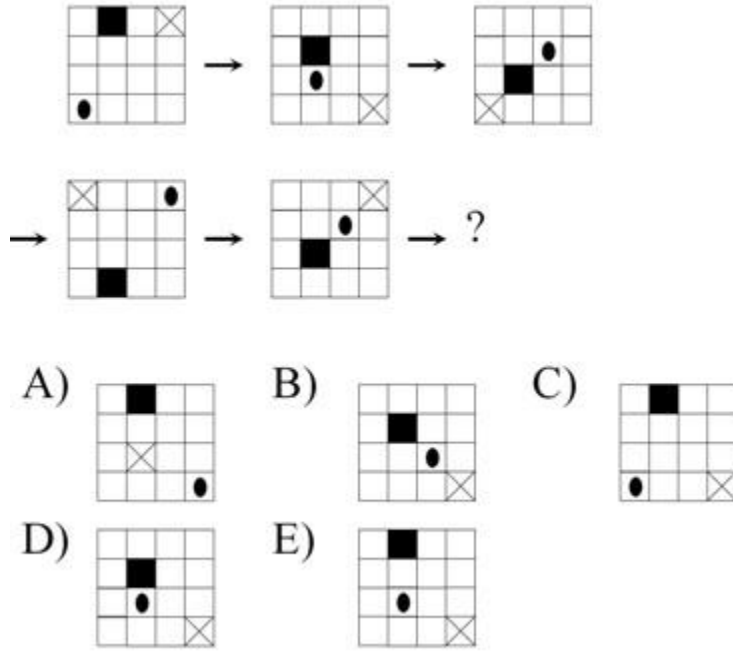
27. Qanunauyğunluğu müəyyən edin və "?" əvəzinə uyğun olan variantı seçin.



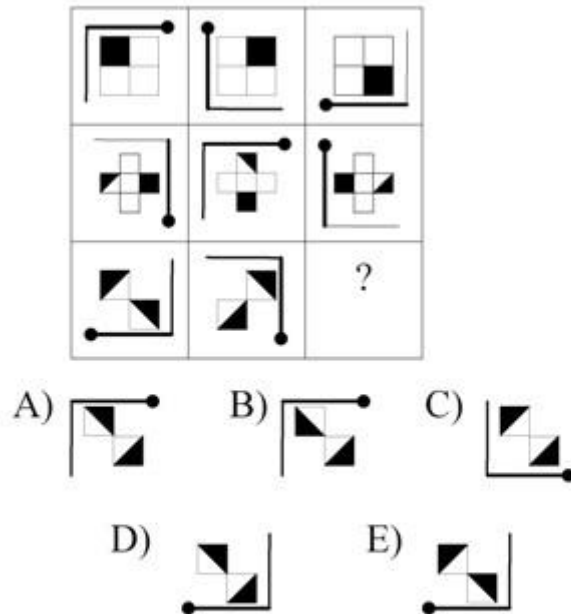
28. Qanunauyğunluğu müəyyən edin və "?" əvəzinə uyğun olan variantı seçin.



29. Qanunauyğunluğu müəyyən edin və "?" əvəzinə uyğun olan variantı seçin.



30. Qanunauyğunluğu müəyyən edin və "?" əvəzinə uyğun olan variantı seçin.



Düzgün cavablar (Test 1): 1 A 2 C 3 A 4 D 5 C 6 B 7 B 8 A 9 E 10 B 11 B 12 C 13 D 14 C 15 D 16 C 17 D 18 D 19 D 20 B 21 D 22 D 23 E 24 E 25 A 26 C 27 E 28 C 29 D 30 B

Magistratura üçün məntiqi testlər (2)

MƏNTİQ

1. K, L, M, S və T şəhərləri haqqında bunlar məlumdur :
- K-nın ərazisi L-dən böyük, əhalisinin sayı S-dən çoxdur;
 - S-in əhalisi M-dən çox, ərazisi L-dən kiçikdir;
 - M-in ərazisi K-dan, əhalisi isə T-dən azdır;
 - K-nın əhalisi T-dən və L-dən çoxdur;

Bu məlumatlara görə, aşağıdakılardan hansılar mütləq doğrudur?

- 1) S-in əhalisi T-dən çoxdur;
- 2) Ən çox əhalisi olan şəhər K-dır;
- 3) M ərazisi ən kiçik olan şəhərdir;
- 4) Ən az əhalisi olan şəhəri tapmaq olmaz;
- 5) M-in əhalisi L-dən azdır.

A) 1,5 B) 2,4 C) 3,5 D) 1,4 E) 2,3

2. Rəhmanın dörd dostu var:

Arif, Qalib, Murad və Fəriddir. Onlar futbolçu, həkim, sürücü və mühəndisdir. Həkim dostu onları qonaq çağırmışdı. Arif və Murad da orada idi. Murad sürücü deyil. Fərid futbolçu dostunun gəlmədiyini görüb ona zəng edib onu da çağırırdı. Mətnə əsasən Muradın ixtisasını təyin edin.

A) Həkim B) Mühəndis C) Sürücü D) Müəllim E) Futbolçu

3. Bankın idarə heyətinin keçirdiyi iclasda məlum oldu ki, filialların kredit şöbələrinin 80 %-dən çoxunda verilmiş kreditin məbləği 1,6 mln manatdan çox deyil. Kredit portfeli 1,6 mln manat olan filialların sayı 4 – dürsə, aşağıdakılardan hansı dəqiq məlumdur?

- 1) Kredit portfeli 1,6 mln manatdan çox olan filialların sayı;
- 2) Bankın ümumi filiallarının sayı;
- 3) 1,6 mln manatdan az kredit verən filialların sayı;
- 4) Filialların birlikdə verdikləri kreditin məbləği;
- 5) 1,6 mln manatdan az kredit verənlərin sayının digərlərindən çox olması.

A) 1, 3 B) 2, 4 C) 3, 5 D) 1, 4 E) yalnız 5

4. İstedadlı olmaq bir səhifə deyil 300 səhifə yazmaqdır. Hər hansı bir yazıçının yaza bilməyəcəyi heç bir roman yoxdur, təcrübəsiz bir yazıçı belə gözəl bir cümlə qura bilər. Bundan sonra sadəcə qələmi götürüb səbrlə kağızı doldurmaq qalır. Güclü olanlar heç bir zaman işi yarımqıq buraxmazlar, masa arxasında oturur, tərləyərlər amma sona qədər gedərlər. Heç bir vəchlə işə başlama bilməyən tənbellərlə istedadlı yazıçıları ayıran budur.

Yuxarıdakı mətnə əsasən aşağıdakı nəticələrdən hansına gəlmək olmaz?

- A) Roman yazmaq üçün çox ağıllı olmağa gərək yoxdur.
- B) Çox yazmaq istedadın çoxluğuna dəlalət edər.
- C) Mübarizə əzmi olanlar güclüdür.
- D) Tənbəllər işə başlamağa ərinirlər.
- E) İstedad varsa, çox zəhmət çəkmədən də sənətkar olmaq olar.

5. Mehmanxanada beş nəfər K, L, M, N və F turistləri qalır. Onların bəziləri ingilis, bəziləri isə almandır. Onlar ixtisasca həkim, jurnalist, sosioloq, memar və iqtisadçılardır.

- ◆ İqtisadçı olan ya L-dir, ya da M-dir;
- ◆ Sosioloq M deyil;
- ◆ M və F almandır;
- ◆ Jurnalist alman deyil;
- ◆ Həkim və memar ingilisdirlər.

F-in peşəsi nədir?

- A) Həkim B) Memar C) İqtisadçı D) Jurnalist E) Sosioloq

6. Vahid, Əhməd, Bəhrüz və Səxavət turist kimi səyahətə gedəcəklər. Onlar İstanbul, London, Moskva və Paris şəhərlərinə getməyi düşünürlər. Onlardan ikisi rəssam, biri fotoqraf digəri isə musiqiçidir. Moskvaya gedən rəssam deyil. Musiqiçi nə Londona, nə də Moskvaya getmir. Səxavət İstanbula getmir. Vahid və Bəhrüz rəssam deyillər. Rəssamlar Parisə getmirlər. Vahid də Parisə getmir.

Mətnə əsasən Vahidin və Səxavətin hansı şəhərlərə getdiklərini və ixtisaslarını təyin edin.

- A) Vahid – London, Rəssam
Səxavət – Moskva, Fotoqraf
- B) Vahid – Moskva, Fotoqraf
Səxavət – London, Rəssam
- C) Vahid – Paris, Rəssam
Səxavət – İstanbul, Musiqiçi
- D) Vahid – İstanbul, Musiqiçi
Səxavət – Paris, Fotoqraf
- E) Vahid – Moskva, Musiqiçi Səxavət – İstanbul, Rəssam

7. A, B, C, X, Y, Z yarış iştirakçıları 6 ardıcıl maneə keçməlidir. Hər maneəni yalnız bir iştirakçı keçə bilmədi və yarış tərək etdi.

- ◆ A və X ən azı üç maneə keçdi;
- ◆ B iki maneədən artıq keçmədi;
- ◆ C X-dən az, Z-dən çox maneə keçdi;

- ◆ Y B-dən tez yarışı tərək etdi;
 - ◆ A C-dən çox maneə keçdi.
- Onlardan yarışı birinci tərək edən kim oldu ?

A) Y B) C C) B D) Z E) A

8. A, B, C, D, E, F və G H – ın anası, xalası, qardaşı, bacısı, arvadı, atası və qızlarıdır.

- ◆ C və D eyni cinsin nümayəndələridirlər;
- ◆ F A – dan öncə anadan olub;
- ◆ H – ın arvadı öz həmyaşındadır;
- ◆ D H – ın anası deyil;
- ◆ A və D bacılarıdır;
- ◆ A və B müxtəlif cinsin nümayəndələridirlər.

Yuxarıdakılara əsasən mülahizələrdən hansı doğru olmaya bilər ?

- A) A H – ın anasıdır.
- B) B və G müxtəlif cinslərin nümayəndələridir.
- C) D H – ın xalasıdır.
- D) E qadın cinsindəndir.
- E) G H – ın qızıdır.

9. A, B, C, D, E və F marafon yarış iştirakçılarıdır. Finişə A D – dən öncə, C – dən sonra çatdı. E isə A və B – dən tez çatıb. B ilə C eyni anda çatıblar.

D – nin F – dən tez çatdığı məlumdursa, finişə ən tez və ən gec çatan yarışçılar kimlərdir?

A) D, E B) A, F C) E, F D) A, E E) D, F

10. İlkin, Toğrul, Elvin, Samir və Asif müxtəlif ixtisasların sahibidirlər. Həkim, müəllim, dizayner, mühəndis və çilingər olan dostlar kinoteatrın ilk iki sırasına bilet aldılar. Çilingər birinci sırada mühəndis və Samirin yanında oturub. Həkim İlkinin yanında Toğrulun arxasında oturub. Müəllim birinci sırada oturmayıb. Elvin mühəndisin yanında oturub. Asifin ixtisası nədir?

A) Həkim B) Müəllim C) Dizayner D) Mühəndis E) Çilingər

11. A, B, C, D və E qonşudurlar. Onlardan biri həkim, digəri polis, üçüncüsü müəllim, dördüncüsü mühəndis, beşincisi isə jurnalistdir.

- ◆ A ya həkim, ya da jurnalistdir;
- ◆ C polis deyil;
- ◆ C və E – in məşinləri var;
- ◆ Həkim olanın məşini yoxdur;

◆ Müəllim və mühəndisin maşınları yoxdur.
E – nin peşəsi nədir ?

A) həkim B) polis C) jurnalist D) müəllim E) mühəndis

12. İlk avtomobil yaranan vaxtı avtomobillərə kifayət qədər çox tələb var idi. Bunun səbəbi avtomobillərin indiki kimi imkanlılıq simvolu deyil, at arabaları ilə müqayisədə sürət və gücü ilə yaratdığı rahatlıqlar idi. Xalqın bu böyük marağını görən Henri Ford tez və istehsalı ucuz başa gələn bir növ və bir rəngdə "T" modeli istehsal etdi. Mətnə verilənlərə əsasən aşağıdakı fikirlərdən hansı deyilə bilməz ?

A) İstehlakçıların avtomobil alma imkanlarının yeterli olması.
B) Avtomobilə sahib olanların fərqli bir statusa sahib olmasını.
C) Avtomobillərin insanların daha rahat yaşamalarına imkan verməsi.
D) Avtomobil istehsalının ona tələbin qarşılığında zəif olması.
E) Texnologiyanın gündəlik həyatın ayrılmaz bir hissəsi olduğu.

13. Masanın üstündə qırmızı, yaşıl və sarı rəngdə üç zərf var. Bu zərflərdən birinə şəkil, o birinə məktub, digərinə isə ərizə qoyulacaq.

◆ şəkil yaşıl zərfə qoyulsa, sarı zərfə mütləq məktub qoyulacaq;
◆ qırmızıya məktub qoyulsa, yaşıla ərizə qoyulacaq;
◆ şəkil qırmızıya qoyulsa, yaşıla ərizə qoyulacaq.

Yuxarıdakı şərtlər nəzərə alınmaqla əgər, sarı zərfə ərizə qoymaq istəsək, aşağıdakılardan hansı mütləq doğrudur ?

A) şəkil yaşıl zərfə qoyular
B) məktub qırmızıya qoyular
C) qırmızıya şəkil qoyular
D) məktub yaşıla qoyular
E) ərizənin sarı zərfə qoyulması, şərtlərə ziddiyət təşkil edir

14. A, D, Ə, B və X dostları 35, 34, 33, 30 və 28 yaşlarındadırlar. Onlar həkim, mühəndis, pedaqoq, iqtisadçı və sosioloqdurlar. B D – dən kiçik, A – dan isə böyükdür. A nə 35 nə də 34 yaşındadır. Nə Ə nə də X A – dan böyük deyil. X yaşca ən kiçik olan da deyil. Həkim olan nə Ə, nə də D – dir. X nə sosioloq, nə də iqtisadçıdır. Sosioloq yaşca ən kiçik olandır. Yaşca ən böyük nə pedaqoq, nə də iqtisadçıdır. B iqtisadçı, X – də pedaqoq deyil. A, D, Ə, B və X – nın yaşlarını və ixtisaslarını təyin edin.

A) A – 33, Həkim
D – 28, Mühəndis
Ə – 30, Pedaqoq
B – 34, Sosioloq

B) A – 33, İqtisadçı
D – 35, Mühəndis
Ə – 28, Sosioloq
B – 34, Pedaqoq

X – 35, İqtisadçı

X – 30, Həkim

C) A – 35, Mühəndis

D – 34, İqtisadçı

Ə – 28, Sosioloq

B – 30, Həkim

X – 33, Pedaqoq

D) A – 34, Mühəndis

D – 35, İqtisadçı

Ə – 28, Sosioloq

B – 30, Həkim

X – 33, Pedaqoq

E) A – 34, İqtisadçı

D – 35, Həkim

Ə – 28, Pedaqoq

B – 33, Sosioloq

X – 30, Mühəndis

15. Bir şirkətdə daha əvvəl işə başlayan işçilərin imtiyazları və maaşları sonradan işə başlayanlardan daha çoxdur. Bu şirkətdə işləyən 5 şəxs (X, Y, Z, T, U) haqqında aşağıdakılar məlumdur :

- ◆ X Z – dən daha sonra təqaüdə ayrılacaq ;
 - ◆ T getdikdən sonra U ən çox imtaya sahib işçi olacaq ;
 - ◆ Yeməxanada həmişə X Y – dən sonra yemək alır ;
 - ◆ Z – nin aldığı maaş Y – dən daha azdır.
- Mətnə əsasən aşağıdakılardan hansılar doğrudur ?

1. T və Y U – dan əvvəl yemək alırlar;
2. U – dan sonra ən çox maaş alan Y – dir;
3. Bu işçilərdən X axırını təqaüdə çıxacaq;
4. Z U – dan daha çox maaş alır;
5. Y və X Z – dən sonra yemək alırlar.

A) 2, 3 B) 2, 4 C) 3, 5 D) 2, 4 E) 1, 5

16 – 17 – ci suallara aşağıdakı mətnə əsasən cavab verin.

Memar bir evi aşağıdakı şərtlər daxilində dekorasiya edəcək :

- ◆ Divarlar mavi rəngdə boyansa, xalılar yaşıl, ya da sarı olacaq ;
- ◆ Divarlar boz rəngdə boyansa, xalılar qəhvəyi və ya boz olacaq ;
- ◆ Divarlar yaşıl boyansa, xalılar mütləq boz olacaq ;
- ◆ Divarlar narıncı rəngdə boyansa, xalılar sarı ya da boz olacaq ;
- ◆ Divarlar sarı rəngdə boyansa, xalılar boz ya da yaşıl olacaq ;

16. Yerə boz rəngli xalı döşənmişə divarların hansı rəngdə boyanması mümkün deyil ?

A) mavi B) boz C) yaşıl D) narıncı E) sarı

17. Aşağıdakı rənglərdən hansılarla eyni vaxtda bir otaqda istifadə olunmaz ?

A) mavi – sarı B) yaşıl – sarı C) narıncı – boz D) yaşıl – narıncı E) qəhvəyi – boz

18 – 20 – ci suallara aşağıdakı mətnə əsasən cavab verin.

A, B, C, D, E, F, G adlı 7 dost bir həftə boyunca eyni evdə qalır və növbə ilə hər gün biri yemək bişirir. Onların yemək bişirməsi ilə bağlı aşağıdakılar məlumdur :

- ◆ C E – dən 3 gün sonra yemək bişirir ;
- ◆ Birinci gün B, bazar günü G yemək bişirir ;
- ◆ A D – dən sonra, F – dən əvvəl yemək bişirir.

18. Dostlardan hansı 4 – cü gün yemək bişirmişdir ?

A) E B) D C) F D) A E) C

19. Aşağıdakılardan hansı mütləq doğrudur ?

- A) F 5 – ci və 6 – cı günlərdən birində yemək bişirir.
- B) D 2 – ci və 4 – cü günlərdən birində yemək bişirir.
- C) E 4 – cü gün yemək bişirir.
- D) E 5 – ci gün yemək bişirir.
- E) C 5 – ci gün yemək bişirir.

20. C 5 – ci gün yemək bişirirsə, E hansı gün yemək bişirir ?

A) IV gün B) II gün C) VI gün D) I gün E) III gün

Düzgün cavablar (Test 2): 1.B 2.B 3.E 4.E 5.E 6.B 7.A 8.E 9.C 10.A 11.B 12.B
13.E 14.B 15.A 16.A 17.D 18.D 19.A 20.B